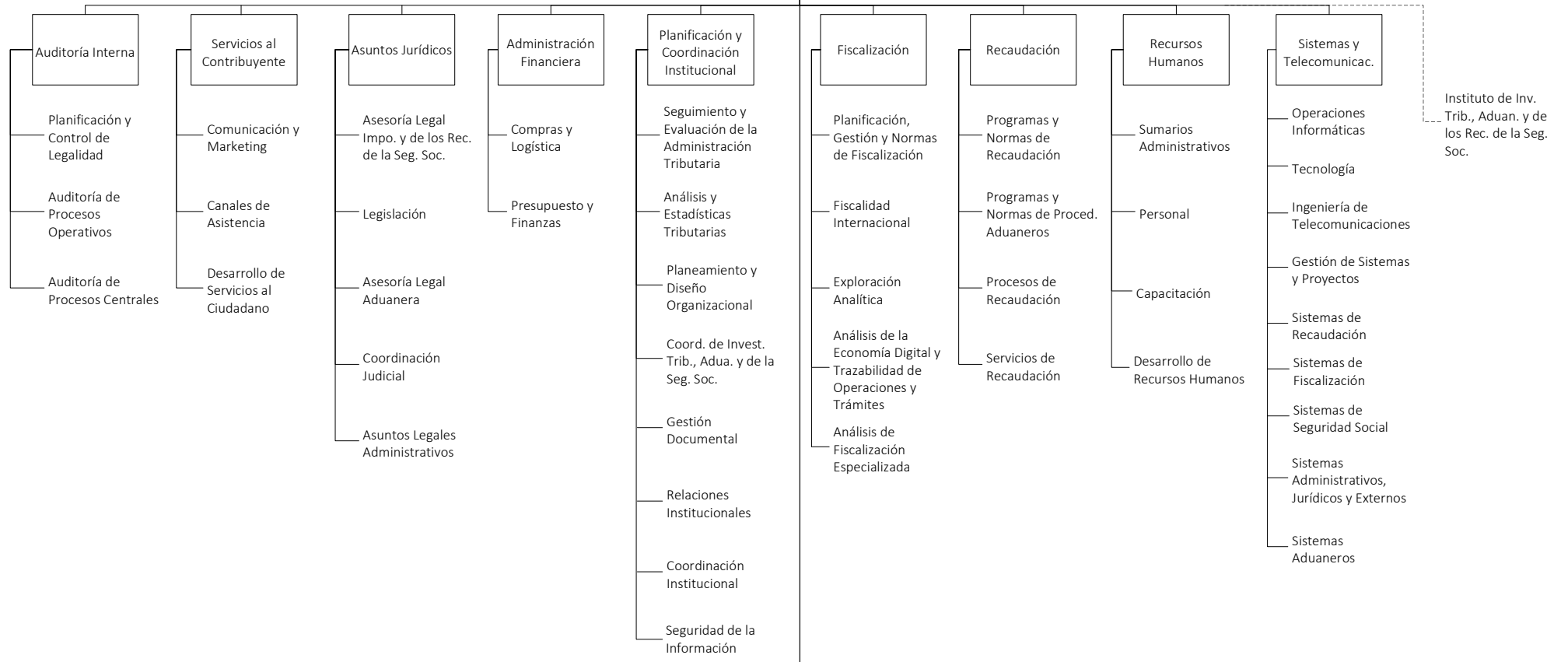
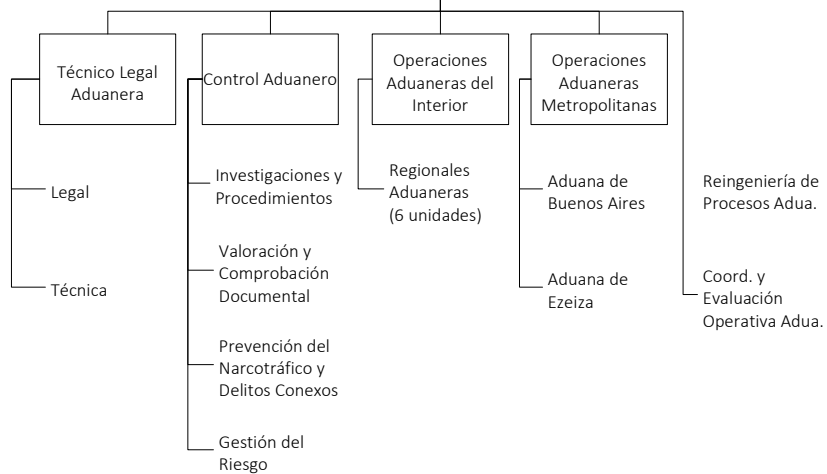


# AGENCIA DE RECAUDACIÓN Y CONTROL ADUANERO

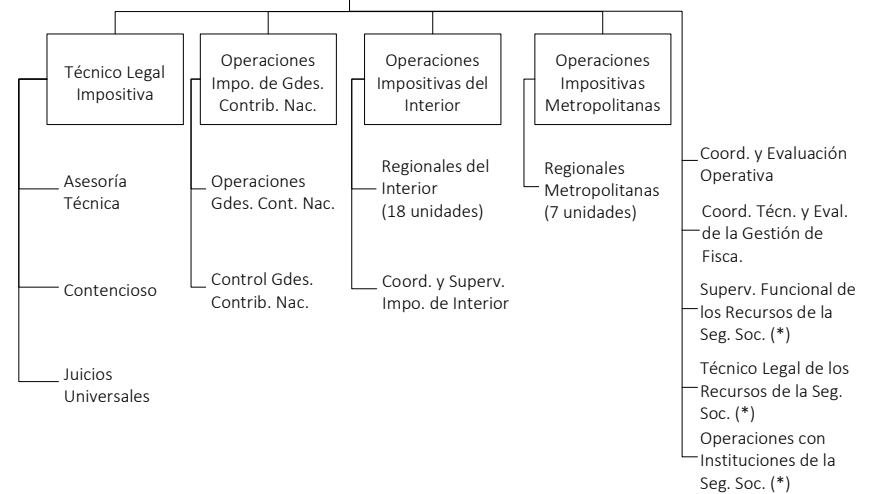


Instituto de Inv. Trib., Adua. y de los Rec. de la Seg. Soc.

## DIRECCIÓN GENERAL DE ADUANAS



## DIRECCIÓN GENERAL IMPOSITIVA



(\*) COMPETENCIAS EJERCIDAS POR LA DIRECCIÓN GENERAL IMPOSITIVA DE ACUERDO A LO ESTABLECIDO EN EL ARTÍCULO N.º 10 DEL DECRETO N.º DECTO-2024-953-APN-PTE.

SUBDIRECCIONES GENERALES

DIRECCIONES

ÁREAS CENTRALES

SUBDIRECCIONES GENERALES

DIRECCIONES

ÁREAS OPERATIVAS